

Kombidämpfer  
**FlexiCombi®**  
Elektro Kombidämpfer FlexiCombi® MagicPilot 20.1  
MKN-Nr.: FKECOD215TG2



world of cooking

## Ausstattungsmerkmale

- **MagicPilot®** – Touch & Slide Bedienkonzept
- **MKN Guided Cooking** mit autoChef®, ChefsHelp, VideoAssist, Favoriten und BarcodeScan
- **autoChef®** – automatisches Garen
- über 250 vorgelegte internationale Garprozesse, individuell veränderbar
- über 1200 Garprozesse speicherbar (autoChef® & eigene)
- **individuelle Favoritenübersicht** auf dem Startbildschirm
- Schutz aller Garprozesse gegen unbefugtes Ändern/Löschen
- direkte Fremdsprachenumschaltung, Volltextsuche
- **ChefsHelp** – Infoschritte  
Einfügen von Bedienerinformationen in Text und Grafiken an beliebiger Stelle im Garverlauf
- **VideoAssist** – interaktive Hilfebedienung, Filme von Profi-Köchen
- Garprozess mit **BarcodeScan** in autoChef® aufrufen
- **Manuelles Bedienkonzept** mit 12 Gararten:  
SoftDämpfen, Dämpfen, ExpressDämpfen, Heißluft, CombiDämpfen, Perfection®, NT-Niedertemperatur,  $\Delta T$ , Sous vide, Beschwadern, Backen und Ruhfunktion
- Garschrittfunktion – bis zu 20 Garschritte beliebig kombinierbar
- **FlexiRack®** – Kapazitätskonzept  
über 50% mehr Kapazität\*
- **EasyLoad – serienmäßiger Quereinschub**  
für sicheres Arbeiten
- **WaveClean®** – automatisches Reinigungssystem
- **integrierte Schlauchbrause**
- **SES** – Steam Exhaust System, Sicherheitsdampfabsaugung
- **GreenInside** – Energieverbrauchsanzeige
- **FamilyMix** – effiziente Ausnutzung der Garraumkapazität
- **MultiCook** – Intelligente Garzeitsteuerung
- **QualityControl** – gleichbleibende Qualität; unabhängig von der Beschickungsmenge immer perfekte Ergebnisse
- **Hygiene-Garraumtür mit geschlossener 3-fach-Verglasung**, Türanschlag rechts
- LED-Beleuchtung in Hygiene-Garraumtür integriert
- **Hygiene-Garraum** aus korrosionsbeständigem Chrom-Nickel-Stahl
- WLAN\*\*

## Zubehör

- Hordengestellwagen für Quereinschub serienmäßig, 20 Einschübe für GN 1/1 und FlexiRack®, mit Behälter-Kippsicherung, Einschubabstand 68 mm
- **EasyIn-Einfahrssystem** für Hordengestellwagen zum Ausgleich von Bodenunebenheiten bis zu 10 mm



FKECOD215TG2

## Optionen

- Netzanschlussleitung mit CEE-Stecker 5-polig
- Netzanschlussleitung ohne CEE-Stecker
- Zusätzlicher, externer Mehrpunkt-Kerntemperaturfühler (nicht nachrüstbar; gleichzeitig mit internem Mehrpunkt-Kerntemperaturfühler verwendbar)
- Zusätzlicher, externer Sous-Vide-Kerntemperaturfühler (nicht nachrüstbar)
- IPX 6 – Schutz gegen starkes Strahlwasser
- SmokelInside – Räucherbox
- Schiffsausführung
- USPH Version auf Anfrage
- Gefängnisausführung
- Sonderspannung
- Schnittstelle für den Anschluss an eine Energieoptimierungsanlage nach DIN 18875 und potentialfreier Kontakt
- ETHERNET-Schnittstelle
- Fahrbare Ausführung
- MKN Grease Collection System
- MKN SteelPlus – CO<sub>2</sub>e-reduzierter Edelstahl (Scope 1, 2, 3)\*\*\*

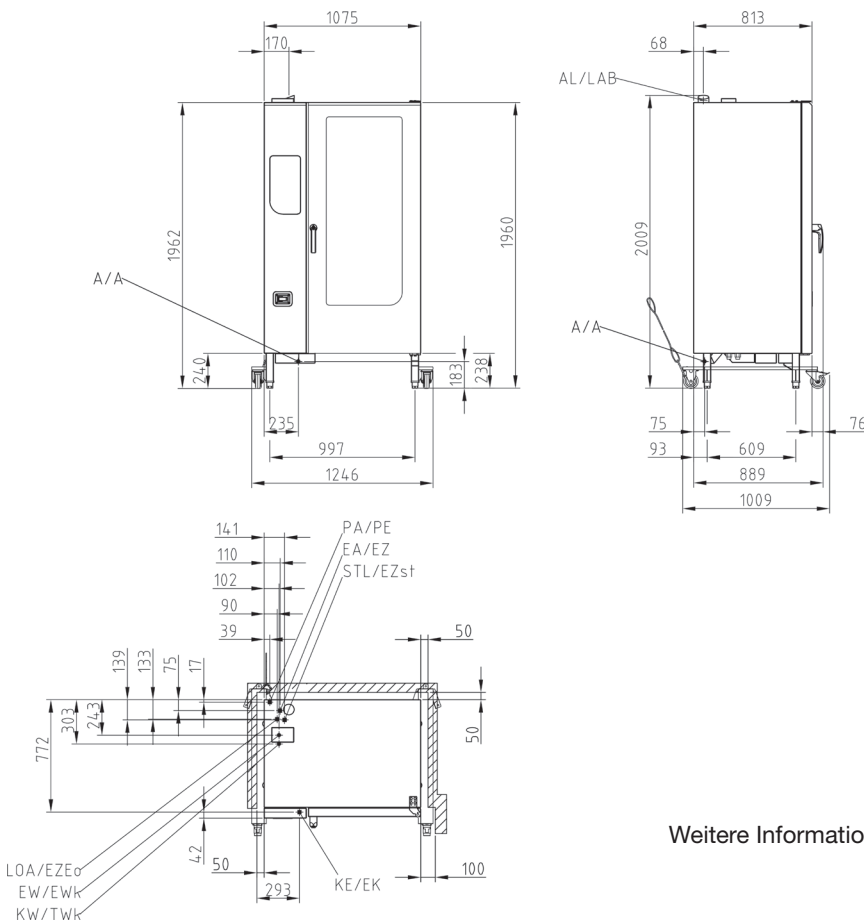
## Produktsicherheit



\* im Vergleich zu GN 1/1

\*\* in allen zertifizierten Ländern

\*\*\* weitere Informationen unter: [www.mkn.com/nachhaltigkeit/mkn-steelplus](http://www.mkn.com/nachhaltigkeit/mkn-steelplus)



Weitere Informationen finden Sie auf: [www.mkn.com/login](http://www.mkn.com/login)

## Allgemeine Installationsschnittstellen

### bauseitige Schnittstellen

- Elektro-Festanschluss (EA/EZ)
- Kaltwasseranschluss (KW/TWk)
- Enthärtetes Wasser (EW/EWk)
- Abwasseranschluss (A/A)
- Abluft (AL)

Geräte-Maße (LxBxH) (mm)	1075 x 813 x 1960
Material Gehäuse	1.4301
Abmessung mit Grease Collection System (LxBxH) (mm)	1575 x 913 x 1960
Abmessung inkl. Verpackung (LxBxH <sup>2</sup> ) (mm)	1020 x 1300 x 2240
Netto-Gewicht (kg)	295
Brutto-Gewicht (kg)	329
max. Beladungsgewicht (kg)	150
Aufstellungshinweise; Sicherheitsabstände in mm	
nach hinten	50
links und rechts, jeweils	50
empfohlener Abstand hinten für Grease Collection System	152
empfohlener Abstand links für Grease Collection System	500
empfohlener Serviceabstand links	500
bei Abstellen des Hordenwagens links	800
Abstand zu Wärmequellen links	500
Abstand zu Fritteusen links und rechts, jeweils	mind. eine Länge der Schlauchbrause

Kombidämpfer  
**FlexiCombi®**  
 Elektro Kombidämpfer FlexiCombi® MagicPilot 20.1  
 MKN-Nr.: FKECOD215TG2



world of cooking

FKECOD215TG2

Kapazität	
Einschübe	20
GN 1/1 (530 x 325 x 65 mm)	20
Backmaß (600 x 400 x 85 mm)	16
FlexiRack® (530 x 570 x 65 mm)	20 (≈ 35x GN 1/1)
Teller (Ø 28 cm auf FlexiRack®-Rosten)	80
Teller (Ø 32 cm – Bankettwagen)	80
Portionen / Essen pro Tag	150 - 300 (GN 1/1); 150 - 400 (FlexiRack®)

Elektro-Anschluss (380 V)	
Nennaufnahme (kW)	28.7
Spannung (V)	380 3 (N)PE AC
Absicherung (A)	3 x 50
Frequenzbereich (Hz)	50 / 60

Elektro-Anschluss (400 V)	
Nennaufnahme (kW)	31.7
Spannung (V)	400 3 (N)PE AC
Absicherung (A)	3 x 50
Frequenzbereich (Hz)	50 / 60

Elektro-Anschluss (415 V)	
Nennaufnahme (kW)	34.1
Spannung (V)	415 3 (N)PE AC
Absicherung (A)	3 x 50
Frequenzbereich (Hz)	50 / 60

Elektro-Anschluss (440 V)	
Nennaufnahme (kW)	31.5
Spannung (V)	440 3 (N)PE AC
Absicherung (A)	3 x 50
Frequenzbereich (Hz)	50 / 60

Trinkwasser kalt (KW/TWk)	
Anschlussdruck (bar)	2 - 6
Anschlussgröße	DN 20 (G ¾" A)
Qualität mmol/L	< 4
Verbrauch Reinigung (L)	32

Enthärtetes Wasser (EW/EWk)	
Anschlussdruck (bar)	2 - 6
Anschlussgröße	DN 20 (G ¾" A)
Qualität mmol/L	< 0.9
Verbrauch Dämpfen (L/h)	36
Verbrauch Kombidämpfen (L/h)	8
Verbrauch Reinigung (L)	3

Abwasser (A/A)	
Volumenstrom max. (L/min)	10
Anschlussgröße	DN 50
Qualität	max. 80 °C

Nach VDI 2052 bei 400 V Anschlussspannung.	
<b>Verwendung ohne Dampfkondensationshaube</b>	
Wärmeabgabe latent (W)	5706
Wärmeabgabe sensibel (W)	3804
Dampfabgabe (g/h)	8401
<b>Verwendung mit FlexiCombi® Air Kondensationshaube</b>	
Wärmeabgabe latent (W)	1712
Wärmeabgabe sensibel (W)	3804
Dampfabgabe (g/h)	2520
Geräuschpegel (db (A))	< 70
Schutzart	IPX5



## weitere Ausstattungsmerkmale

- Tür-Einhand-Drehgriff
- berührungsloser Türkontaktschalter, Türraststellungen mit Endanschlag
- steckbare Türdichtung – vom Kunden wechselbar
- Tropfwanne mit Permanententleerung
- **DynaSteam®** – dynamische prozess- und beladungsabhängige Dampfmengenanpassung
- dynamisch autoreversierendes Lüfterrad für hohe Gleichmäßigkeit
- 5 Luftgeschwindigkeiten (10 in Verbindung mit Lüfter-Takten) programmierbar – getakteter Lüfterbetrieb
- Lüfterrad-Sicherheits-Motorbremse
- integriertes Fettabscheidesystem
- manuelles Reinigungsprogramm mit Bedienerführung
- Wartungshinweis für externe Wasserfilter
- **Time2Serve** – Eingabe der gewünschten Fertigzeit
- **RackControl®** – Mehrfachtimer
- **ClimaSelect® plus** – Klimasteuerung in 10%-Schritten
- **Ready2Cook** – Vorheizen, CoolDown, Klima vorbereiten
- **PerfectHold** – Warmhaltefunktion mit SmartCoolDown
- interne Mehrpunkt-Kerntemperaturmessung (bis 99 °C)
- **EcoModus** – automatische Temperaturreduzierung im Dauerbetrieb bei Nichtbeschickung
- bedarfsgerechte Energiezufuhr
- reduzierte Heizleistung (E/2)
- **integrierter Wärmetauscher**
- **MKN FlexiCombi® Connect** – serienmäßige PC-Software zum Erstellen eigener Garprozesse, zur Visualisierung, Archivierung und Drucken von HACCP Daten
- integrierter HACCP Speicher
- **Profi-Backfunktionalität** – Backprogramme mit Beschwadung in ml, Ruhezeit und Entfeuchtung programmieren
- manuelle Beschwadung
- Zeitschaltuhr mit Startzeitvorwahl in Echtzeit
- USB-Schnittstelle u.a. für Softwareupdates\*\*
- Garprozesse Importfunktion via USB-Stick
- blinkende(s) Beleuchtung / Display nach Garzeitende
- Lautsprecher, einstellbare Töne
- akkustisches Signal nach Garzeitende
- potentialfreier Kontakt für externe Ablufthaube
- direkter Abwasserfestanschluss nach DVGW möglich
- Siphon geräteseitig vorhanden

## Sonderausstattung

FKE\_AIR\_201 FlexiCombi® Air Kondensationshaube

### FlexiRack® Bleche (siehe Zubehör-Prospekt)

206050	Frittierkorb
202363	Granitemailliertes Blech, 20 mm tief
202368	Backblech gelocht
206045	Rost
10017446	Hähnchengrillgestell
10035183	Lamm- und Spanferkelspieß Kit

### GN 1/1 Bleche (siehe Zubehör-Prospekt)

10012901	Frittierkorb
202345	Granitemailliertes Blech, 20 mm tief
202379	Backblech gelocht
206104	Rost
202375	Muldenblech (11 Mulden)

### u.a. auch Starter-, Back-, GN-Pakete erhältlich!

FK\_BANQUET\_201 Perfection® Bankett-System komplett bestehend aus Perfection® Tellerherdengestellwagen und Thermohaube

10039742	Barcode-Scanner inkl. USB Kabel zum Laden
10039741	Barcode-Scanner, kabelgebunden
TWO_IN_ONE	WaveClean® two-in-one-Reinigungs-Kartusche

10020486 Fuß-Arretierung / Kippsicherung

### Sonderausstattung MKN Grease Collection System:

10032350	Starter Set für GCS
10032215	Transportwagen für 2 Auffangbehälter 20L
10032236	Auffangbehälter 20 L mit Schraubverschluss
10032237	Verschluss: Kugelauslaufhahn 3/4" inkl. Dichtung für Auffangbehälter
10033498	Wandabstandshalter
10033479	Zusätzliche Auffangwanne mit Ablaufsieb

\*\* kostenlos unter <https://shop.mkn.de>

